



西麦柯股份  
XMK GROUP

# PORTABLE WALKING-IN COLD ROOM



「XMK一体型ポータブル冷凍・冷蔵システム」は、現代の農業、医療、科学研究、生物学・化学産業などのニーズを満たすカスタマイズ製品です。ワクチン 医薬品、血漿、化学試薬などの保管に使用されます。Antechウオークイン冷蔵・冷凍庫はWHO/POS規格に準拠して設計されており、高性能で信頼性の高い検体保管を保証します。

(XMK本社)  
海外貿易部  
TEL: +86 020-31217905  
FAX: +86 020-31522349  
Website: http://www.gzximaike.com



(日本代理・販売店) **MITSUMORI**  
三森商事株式会社  
TEL: +81 03-3946-8511  
FAX: +81 03-3946-3683  
Website: https://www.3mo.co.jp/



(日本代理・技術支援)  
株式会社ゼファーテック  
TEL: +81 03-6820-3618



Website: https://www.zypher-tech.com

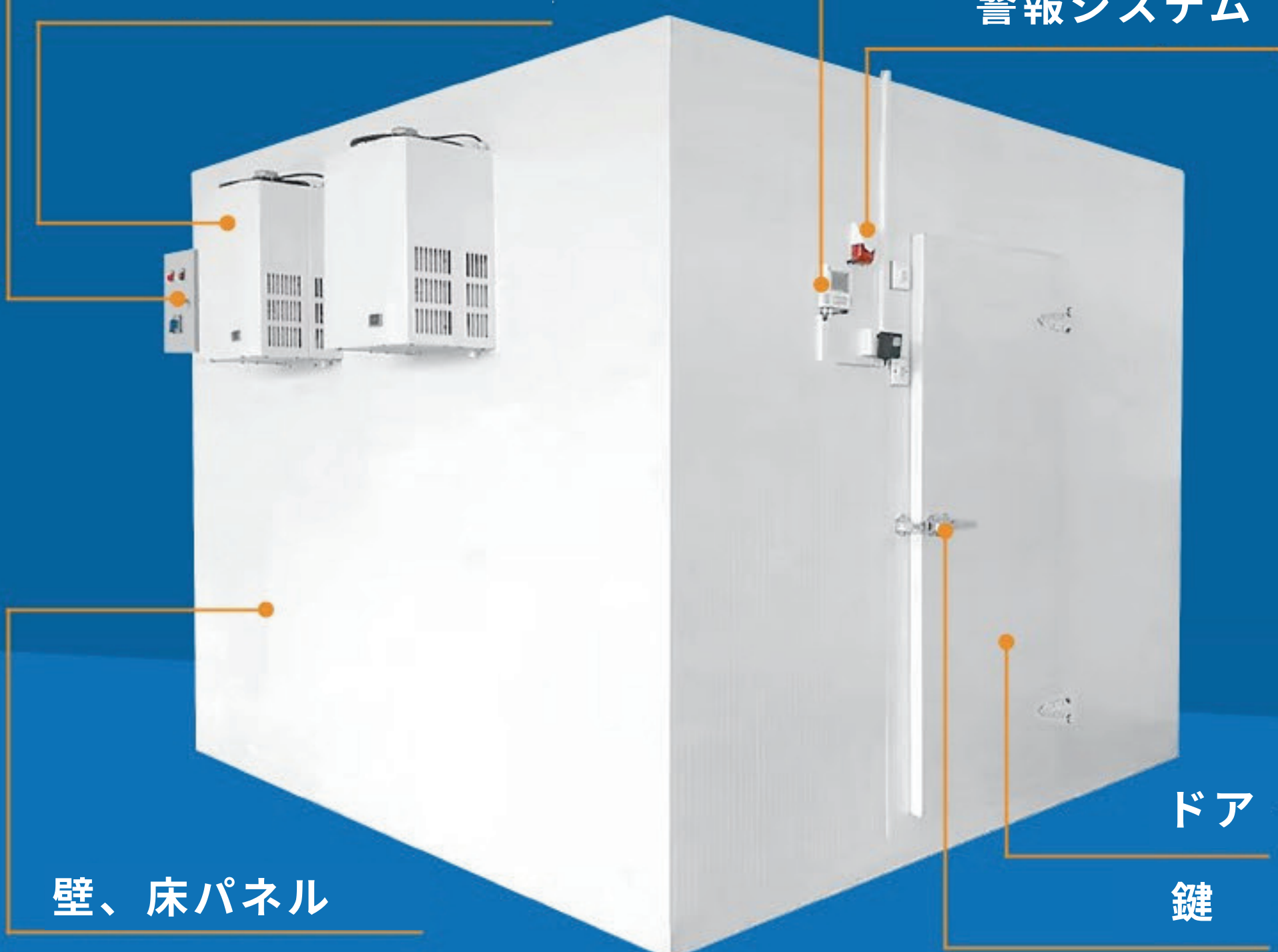
## 一体型ポータブル冷凍・冷蔵システム

電気制御盤

モノブロックユニット

温度モニター  
警報システム

壁、床パネル



天井パネル

壁  
パネル

隅  
パネル

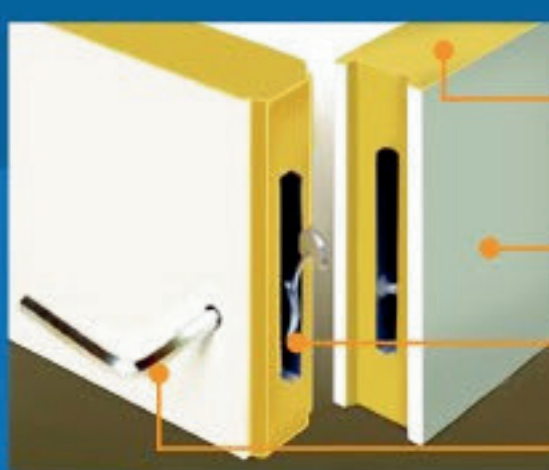
ベース  
パネル

キャスター

増強梁

扉

ベースフレーム



PU断熱材

オプション  
銅板

フック

六角レンチ

ステンレススチール  
厚さ: 0.5mm~3.0mm  
(オプション)

滑り止めアルミ  
厚さ: 2mm~4mm  
(オプション)

## 人間工学に基づいた設計

- 世界的に評価の高い全密閉型コンプレッサーと互換性の高い冷媒部品を採用し、効率的な冷却性能と長寿命を実現しています。
- 高品質の断熱パネルには、粉体塗装亜鉛メッキ鋼板と厚さ100mmのポリウレタン断熱材（密度42kg/m<sup>3</sup>）を採用しています。断熱フォーム層構造は、熱伝導率17W/mK未満でコールドブリッジを効果的に低減します。スナップオン設計により、簡単に設置できます。密閉性の高いフォームドアは冷気の漏れを防ぎます。ドアフレームヒーターは霜の付着を防ぎ、開閉を容易にします。キャビネット設計は、ドア開閉時に冷蔵室/冷凍室への熱気の侵入を最小限に抑えます。
- 圧力バランスウィンドウは、内圧と外圧をバランスさせます。棚板設計は収納スペースを最適化し、収納容量を最大化します（オプション）。
- 優れた保温設計により、万が一電源供給が不安定でも、圧縮機再起動までの保護時間を確保し、全体の使用寿命を延長します。
- 停電遅延、過熱、高電圧/低電圧などの安全保護機能により、冷蔵室を最適な状態に保ちます。低騒音で快適な作業場を実現します。
- 環境に優しく、CFCおよびHCFC冷媒および断熱材は使用していません。
- LEDライトは外部から操作可能で、防水性、低放熱性、低消費電力を実現。滑り止め加工の床により、冷蔵室/冷凍室での歩行も安全です。

## アプリケーション：次のような産業



果物 &  
野菜



薬品 &  
化学品



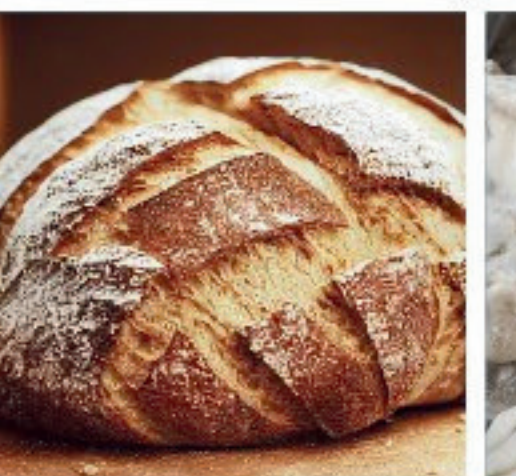
アイスクリーム



乾物 &  
スパイス



お肉 & お魚



ベーカリー  
製品



冷凍食品



お花

## 技術仕様

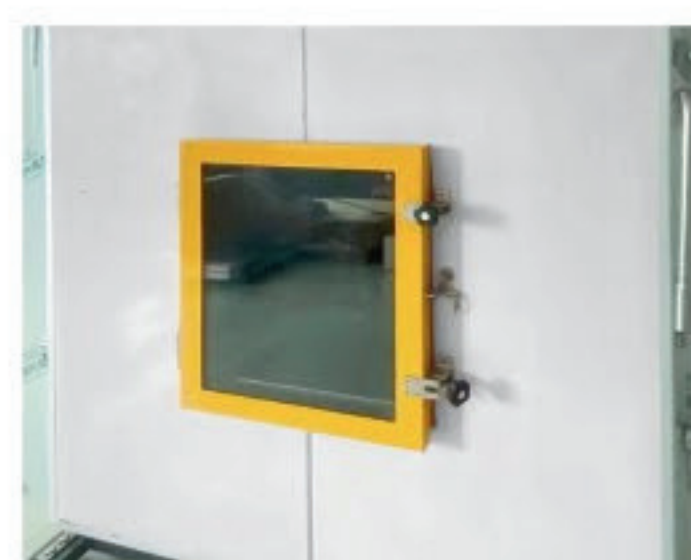
厚み 表面材料	カムロック式PUパネル（ポリウレタンサンドイッチパネル） 断熱材：100mm厚	部屋サイズ	内寸：幅1.8×長さ1.8×高さ2.2m（1坪） 外寸：幅2.0×長さ2.0×高さ2.4m
床	0.326mm厚 両面カラー鋼板 滑り止め加工 		内寸：幅1.8×長さ2.7×高さ2.2m（1.5坪） 外寸：幅2.0×長さ2.9×高さ2.4m
扉	外枠：高さ2000×幅1200 内扉：高さ1800×幅800		内寸：幅2.0×長さ3.0×高さ2.2m（1.8坪） 外寸：幅2.2×長さ3.2×高さ2.4m

## アクセサリ



### 引き戸

開口サイズ：  
幅：1000/1200/1500/1800 mm、  
高さ：2100~3000 mm、  
厚さ：80 mm、  
パネル表面材質：両面GIPまたはSUS（ご要望に応じて）



### ハッチドア

開口サイズ（W×H）：20×20"、24×24"、  
30×30"。  
回転率の高いアイスクリームなどの製造現場で、材料の移動を容易にする、頑丈なフレームを備えた様々なサイズのハッチドアです。



ラッチとヒンジ



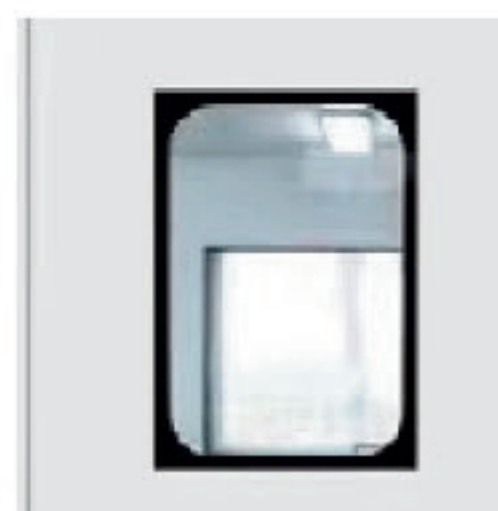
ストリップカーテン  
(色指定タイプ)



バランス窓



冷凍庫照明



眺望窓



## WM モノブロック 冷凍機ユニット

- 製品構造は壁掛け式で、ユニットは庫体側面パネルに設置されます。
- ホットガスバイパス除霜により除霜効果が良好で、庫内温度がわずかに上昇します。
- 中温（0℃）：0.75HP~3HP
- 低温（-18℃）：1HP~3.5HP

モデルModel	WM300MYT
電源Power Supply	1p/200v/60hz
適用温度Apply Temp.	0℃~10℃
定額出力Power(kw)	3.73
定額電流Current(A)	9.24
最大電流Max.(A)	14.3
冷媒Refrigerant	R448A
除霜Defrost	ホットガスGas
機種重量Weight(kg)	131

推奨冷凍能力と容積 Ref.Capacity and Cold Storage Volume				
Tc℃	Ta℃	W	m <sup>3</sup>	
10℃	25	8780	115	
	32	8020	100	
	43	6750	86	
5℃	25	7430	95	
	32	6790	86	
	43	5470	61	
0℃	25	6370	81	
	32	5820	71	
	43	4660	48	

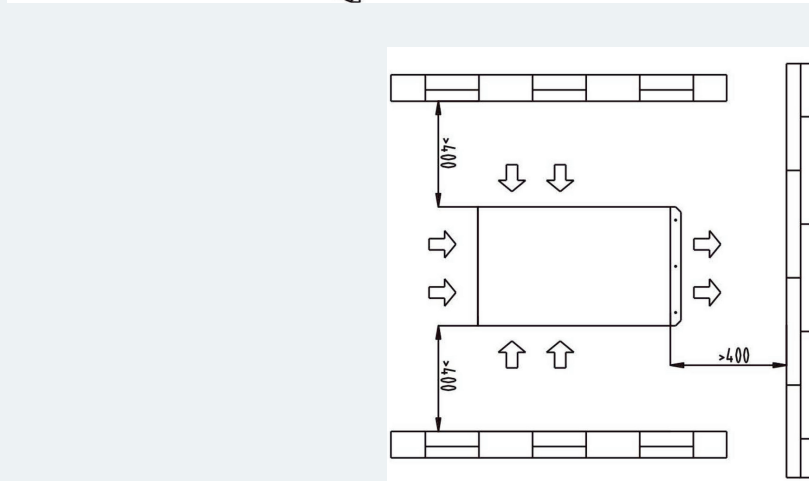
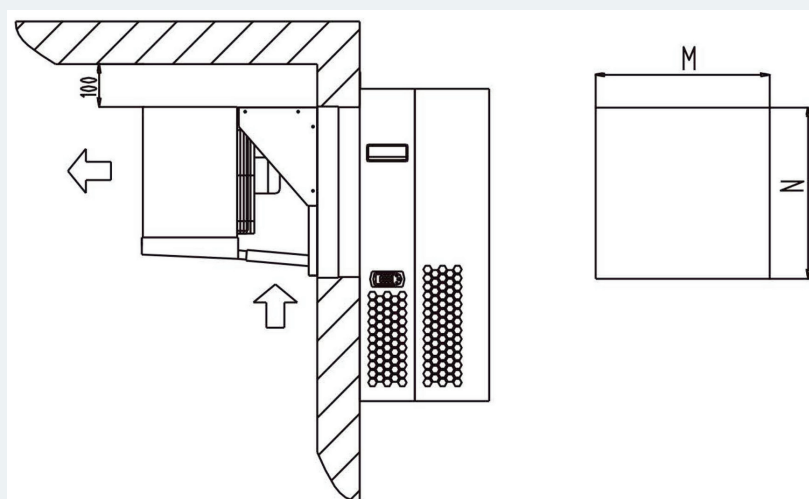
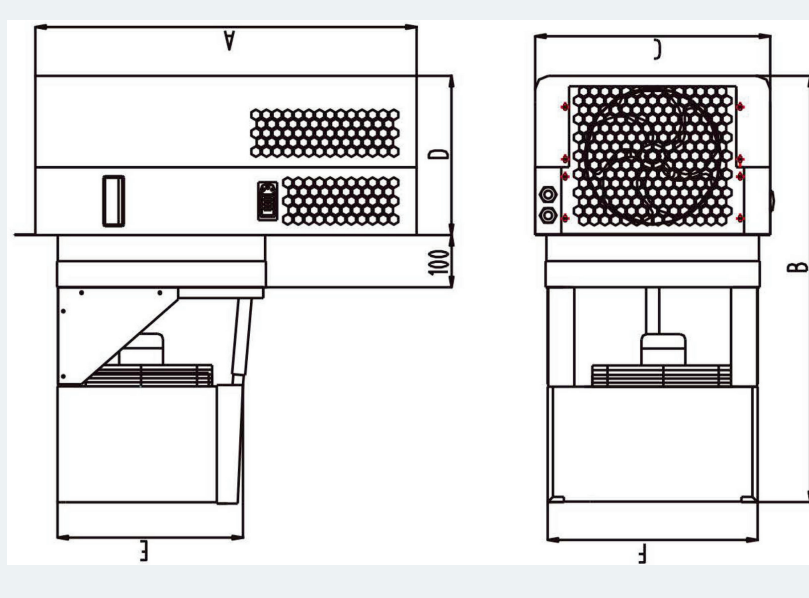
モデルModel	WM300LYT
電源Power Supply	1p/200v/60hz
適用温度Apply Temp.	-15℃~-18℃
定額出力Power(kw)	3.77
定額電流Current(A)	7.17
最大電流Max.(A)	12
冷媒Refrigerant	R448A
除霜Defrost	ホットガスGas
機種重量Weight(kg)	129

推奨冷凍能力と容積 Ref.Capacity and Cold Storage Volume				
Tc℃	Ta℃	W	m <sup>3</sup>	
-15℃	25	2940	32	
	32	2680	28	
	43	2400	27	
-18℃	25	2560	28	
	32	2350	24	
	43	2100	22	
-20℃	25	2350	23	
	32	2140	21	
	43	1920	19	

モデルModel	WM300KYT
電源Power Supply	1p/200v/60hz
適用温度Apply Temp.	-18℃~-23℃
定額出力Power(kw)	2.71
定額電流Current(A)	8.45
最大電流Max.(A)	13
冷媒Refrigerant	R448A
除霜Defrost	ホットガスGas
機種重量Weight(kg)	124

推奨冷凍能力と容積 Ref.Capacity and Cold Storage Volume				
Tc℃	Ta℃	W	m <sup>3</sup>	
-18℃	25	2860	30	
	32	2700	26	
	43	2250	11	
-20℃	25	2610	27	
	32	2390	21	
	43	2160	15	
-23℃	25	2280	21	
	32	2160	17	
	43	1680	12	

外寸	A	B	C	D	E	F	M	N
WM300MYT	915	960	930	355	445	862	895	505
WM300LYT								
WM300KYT								



注: 1) 表の Tc は倉庫の温度、Ta は周囲温度です。2) 倉庫の容量は、100 mm 厚のポリウレタン断熱材、入庫温度 25℃、1 日の入庫量の 10%、コンプレッサーの稼働時間 18 時間に基づいています。3) 十分な冷却効果を確保するために、室外機側の前面、側面に各400mm以上開けてください。





西麦柯股份  
XMK GROUP



# PORTABLE、MODULAR COLD STORAGE SOLUTIONS FOR EASY TRANSPORTATION



AND MANY MORE!

Xi Maike(Guangdong) Refrigeration Technology Co.,Ltd



## バナナとパイナップル

XMK ポータブル冷蔵倉庫は、農産物を農園からさまざまな地域に輸送するのに役立ちます。



## 朝摘み果物

季節や距離に関係なく、効率的なコールドチェーンにより、新鮮な食品や果物を農場から遠く届けることができます。

## PRODUCT FEATURES

### 蒸発器コイル 01

強力でエネルギー効率に優れた冷凍設備。低い運用コストで理想的な結果を実現します。使用されている素材はすべて食品安全認証を受けており、拭き取りやすく、大きなサイドパネルはヒンジで開閉できるので、清掃や点検が簡単に行えます。



### 床 02

医薬品および食品級のスUS内装パネルとアルミ床材。特殊な溝の設計により、空気の戻りが速くなります。



### 冷凍機ユニット 03

圧縮機ブランド: Copeland/BITZER/指定ブランド圧縮機  
ブランド: Copeland/BITZER/指定ブランド  
冷却効果倍増: +5℃、-5℃、-25℃までの急速冷却または冷凍、および-30℃または-40℃までの急速冷凍をサポートします(その他スタマイズ温度にも対応)。



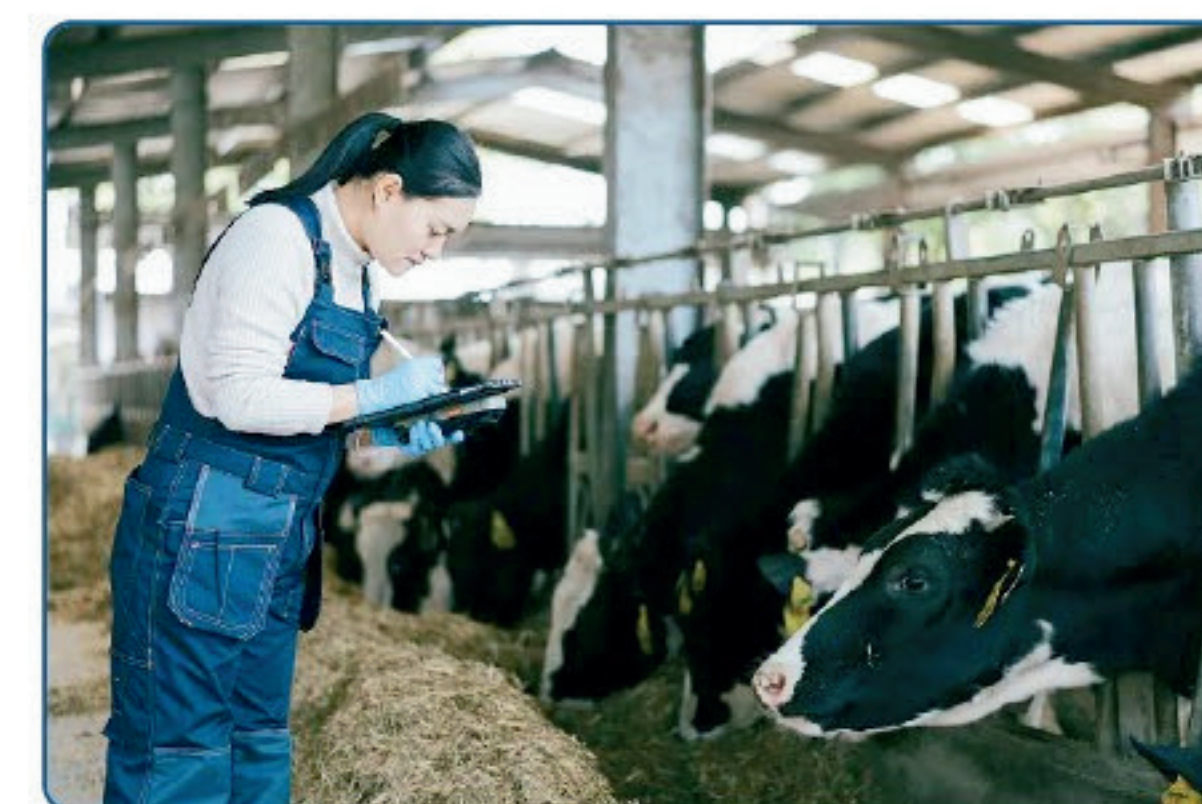
### 遠隔制御インテリジェンス 04

温度範囲は、すべての通常の保管要件をカバーします。最適な温度について妥協する必要はありません。厳格なプロトコルにより、保管コンテナ全体の正確で精密な温度制御が保証されます。



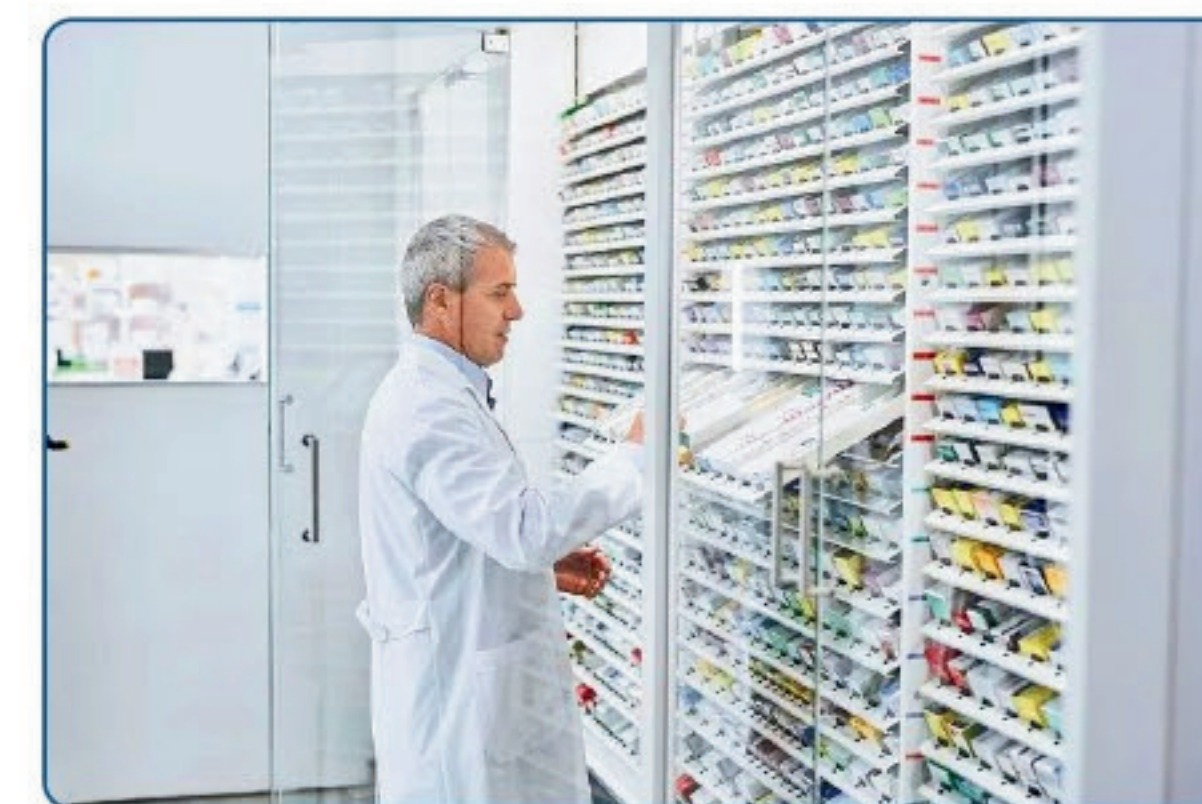
## 水産・海鮮

冷凍、冷蔵、生鮮を問わず、魚介類の輸送は常に安全かつタイムリーな配送を確保する必要があります。



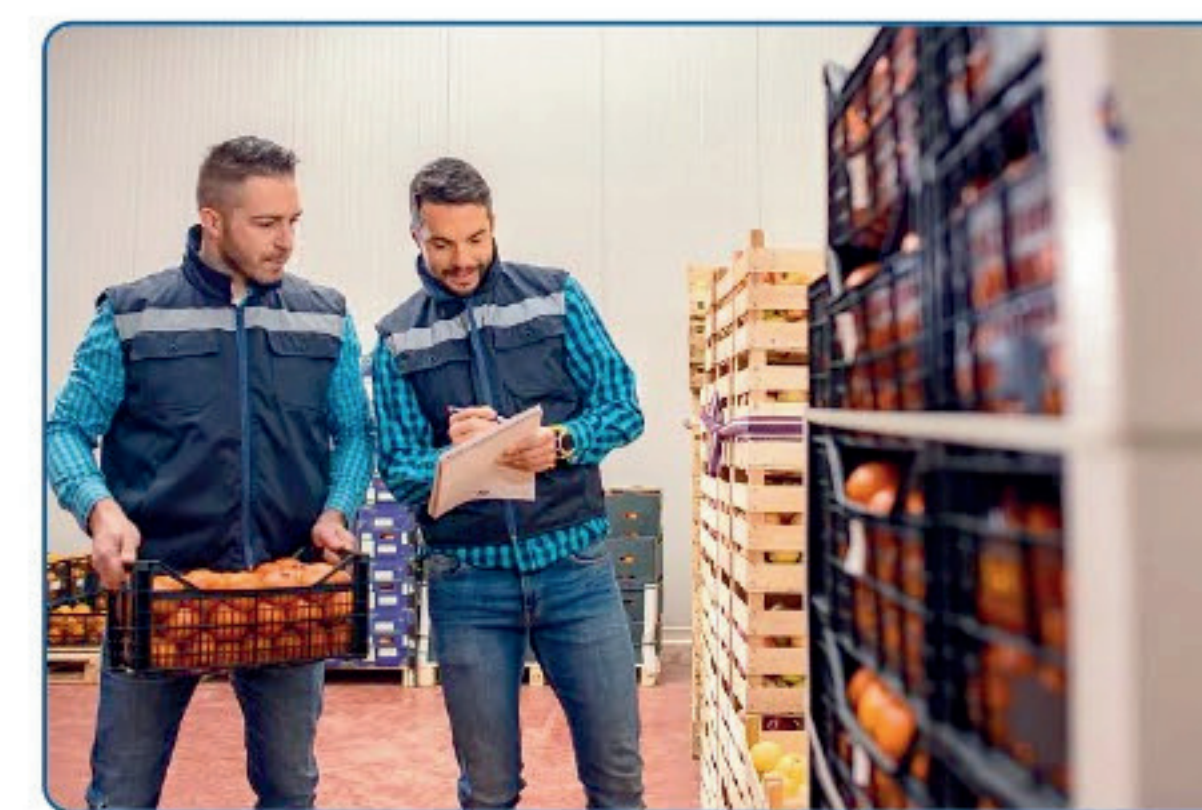
## 肉製品と乳製品

冷凍、冷蔵、生鮮を問わず、タンパク質製品や乳製品の輸送においては常に安全かつタイムリーな配送を確保する必要があります。



## 医薬品・医療

医薬品・医療業界向けに、より便利で優れた、責任ある専門的な物流サービスを提供します。



## ソリューション

腐らないためのソリューションを見つける

## PRODUCT FEATURES

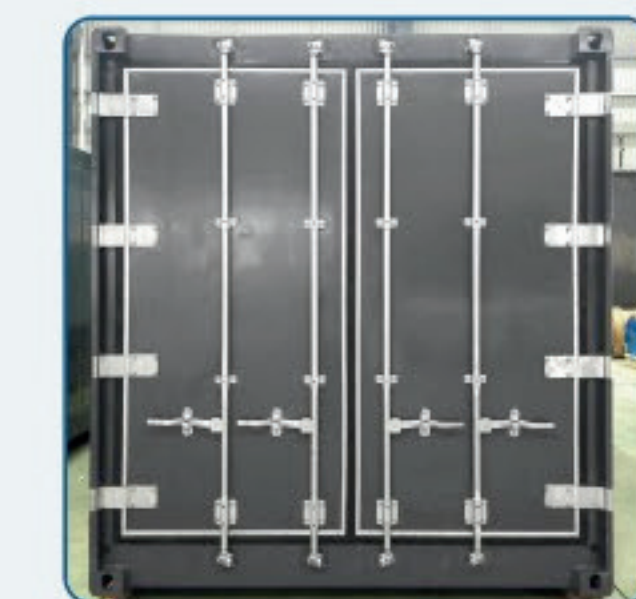
### 使いやすい 01

片手で簡単に開けられるドア。冷蔵倉庫への商品の出し入れに便利です。



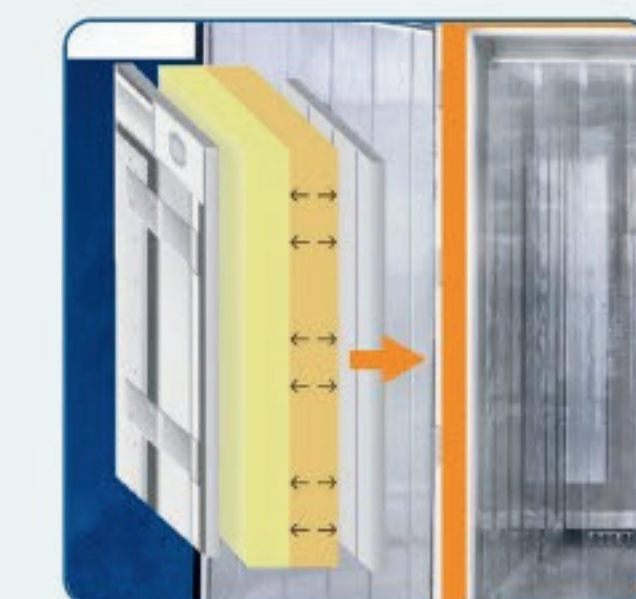
### オーダーメイド扉 02

ドアは0EM対応可能、コンテナ冷蔵倉庫用ドア冷蔵倉庫への複数の商品の出し入れに適しています。

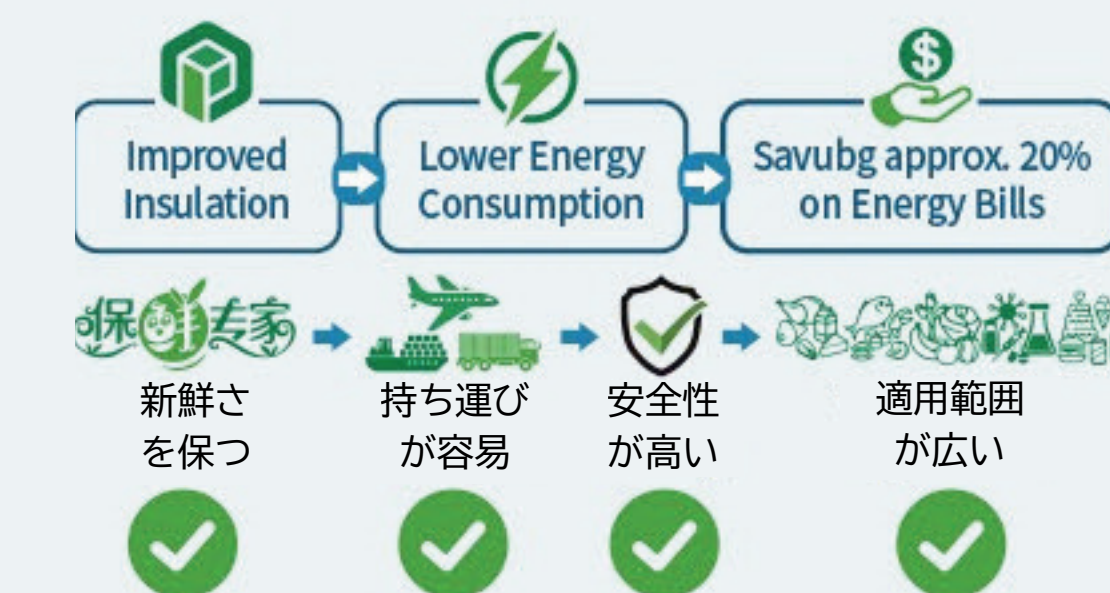


### 増強した防熱性能 03

高い断熱性。熱漏れが少なく、エネルギー消費も少なくなります。停電後も温度を長時間維持し、-40℃維持にかかるエネルギーを21.4%削減します。



### 省エネ・省電気コスト 04



## PRODUCT FEATURES

### コンテナ冷蔵庫 20ft (+5℃、-5℃、-25℃、急速冷凍 -30℃) 01

外寸(L\*W\*H): 6.058\*2.450\*2.620(m)/  
内寸(L\*W\*H): 5.38\*2.2\*2.2(m)/  
最大総重量(KG): 24,000/風袋重量(KG): 2,770/  
正味重量(KG): 21,230/立方容量(m³): 28,80/  
あらゆる種類の農産物や製品の冷凍または冷蔵温度保管に適しています。



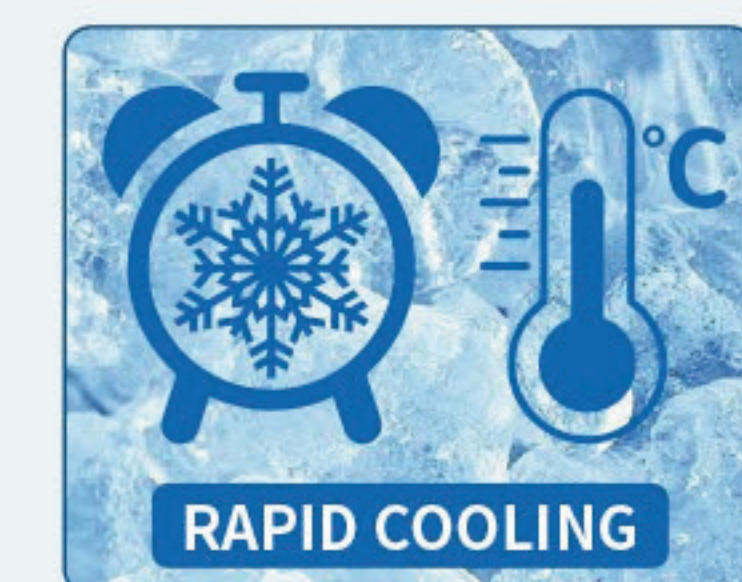
### コンテナ冷蔵庫 20フィート (-40℃) 02

外寸(L\*W\*H): 6.058\*2.450\*2.620(m) /  
内寸(L\*W\*H): 4.65\*2.2\*2.2(m) /  
最大総重量(KG): 24,000; 風袋重量(KG): 2,770/容積(m³): 22,50/正味重量(KG): 21,230(製品重量に基づく) /  
超低温保管に適しています。



### コンテナ冷蔵庫 20 フィートの冷却時間 (-5℃ ~ -30℃のデータに基づく) 03

+5° C: 空保管庫で室温から冷却時間: 約10分  
-25° C: 空保管庫で室温から冷却時間: 約50分  
-40° C: 空保管庫で室温から冷却時間: 約95分  
-60° C: 空保管庫で室温から冷却時間: 約120分  
-80° C: 空保管庫で室温から冷却時間: 約180分



### 柔軟性 04

スペースを有効活用できます。ビジネスニーズに合わせて拡張や移動も容易です。独立型でも既存倉庫の増築でも使用可能。複数階建てでも、基礎や地面は不要です。

